



18 Rue du Pont Rouge 59236 Frelinghien France  
Tél. +33(0) 3.20.38.70.00

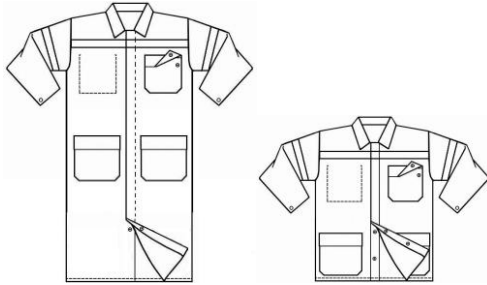
## DECLARATION DE CONFORMITE UE

«Un équipement de protection individuelle (EPI) est un dispositif ou un moyen destiné à être porté ou être tenu par une personne en vue de la protéger contre un ou plusieurs risques susceptibles de menacer sa santé ainsi que sa sécurité»

En qualité de fabricant de **vêtements de protection** :

**Situé 18 Rue du Pont Rouge, 59236 Frelinghien**

Nous déclarons que l'équipement de protection individuelle neuf suivant :  
**Blouse / Blouson / Veste 6BLSACID**



Col simple avec un gripper caché à la base du cou pour fermer la blouse sur toute sa hauteur  
Devant fermé par grippers inox cachés ou fermeture glissière cachée (plastique ou métal)  
Poche poitrine droite ou gauche et poches basses dont l'ouverture est recouverte d'un rabat dépassant de 1 cm de chaque côté. Le rabat est fermé par velcro, gripper métal ou plastique cachés.  
Poche intérieure plaquée sur devant droit ou gauche  
Bas de manches droit avec ou sans poignet, et réglable par gripper métal ou plastique.  
Dos simple sans découpe  
Bas de la blouse ourlé ou remplié

est un EPI de catégorie III conforme à la législation d'harmonisation de l'Union, par l'application du règlement européen EPI n°2016/425 du Parlement Européen et du Conseil du 9 mars 2016, relatif aux Equipements de Protection Individuelle.

est soumis à la procédure d'évaluation annuelle de la conformité au type sur la base du contrôle interne de la production et de contrôles supervisés du produit selon les modalités du module C2,

CENTEXBEL, Organisme Notifié n°0493, situé Technologiepark 70, 9052 Zwijnaarde, en Belgique, a effectué l'examen UE de type et a établi l'Attestation d'Examen UE de Type n°033/2020/1528 valable jusqu'au 18/12/2025.

Cet EPI répond aux normes harmonisées suivantes :



PB[6].

EN 13034 :2005+A1 :2009

Fait à Liergues / Portes des Pierres Dorées, le 08/09/2020,  
Par Stéphanie Pacoud

